

尼崎の森中央緑地 パークセンター

兵庫県尼崎市



人と自然が共生する豊かな森づくりを推進する公園

都市公園「尼崎の森中央緑地」の管理施設であり、尼崎21世紀の森構想のリーディングプロジェクトです。計画時点では荒整地の状態であった敷地に、植樹等を行い森を形成していく計画を維持管理するための管理施設となります。

県民の参画と協働により、森林の保全と創造を進めるとともに、地元住民と都市住民、世代間交流の場、親子・家族のふれあいの場を提供し、人と自然が共生する豊かな森づくりを推進する公園を目指します。

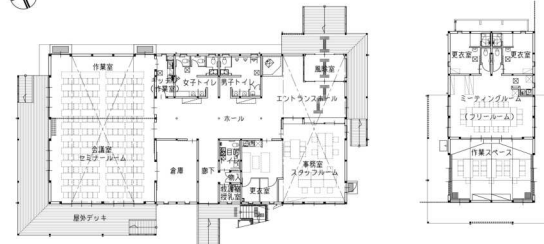
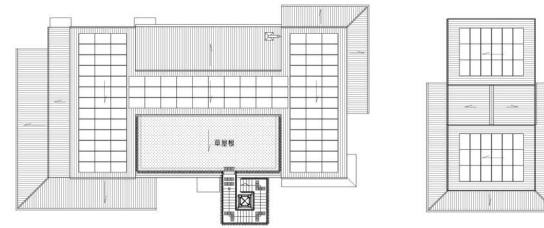
建物は木造とし、内外に県内産木材を積極的に利用し、また、ソーラー発電による自然エネルギーの利用や、草屋根による遮熱・空気循環による熱効率のアップといった省エネルギー化への転換を図るなど、環境に配慮した建物としています。

- 用途：事務所
- 構造：木造
- 規模：平屋建
- 敷地面積：144,259.23㎡
- 建築面積：707.93㎡
- 延床面積：691.00㎡
- 竣工予定：2014年5月



管理棟屋根から庭園を望む

平面図



管理棟

作業棟

屋根伏

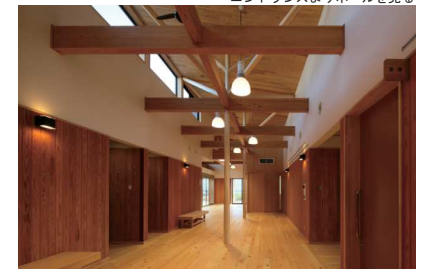
1階



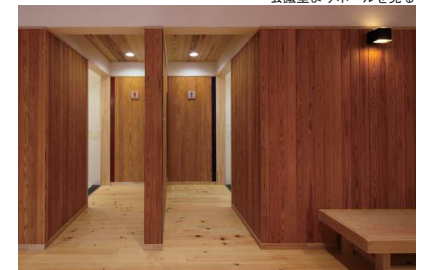
エントランスホール



エントランスよりホールを見る



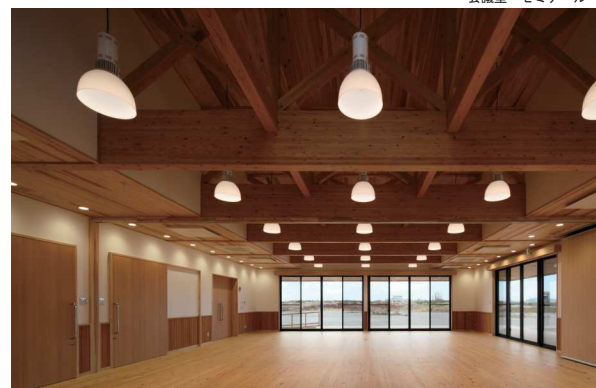
会議室よりホールを見る



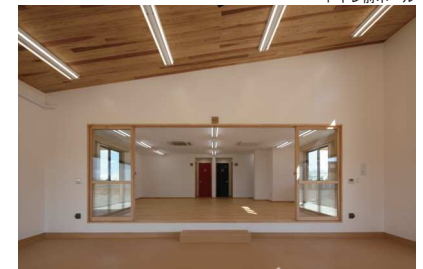
トイレ前ホール



会議室・セミナールーム



会議室・セミナールーム



作業スペースよりミーティングルームを見る